


LONKEY®

ZHEJIANG LONKEY TECHNOLOGY CO.,LTD

Web: wmdcompany.pl
E-mail: sprzedaz@wmdcompany.pl
Tel: +48 451 115 524

Nasza siedziba znajduje się pod adresem Rybitwy
22/217 30-722 Kraków(biuro i salon sprzedaży).

LONKEY®

Creating The No.1 
Gorąca woda
Pompy cyrkulacyjne





LONKEY®
浪奇水泵

The National standard drafting
unit of Circulation pump

屏蔽泵行业国家标准起草单位

Lonkey pump is the leader of the newly intelligent and frequency
technology in the same industry.

浪奇水泵最新研发的智能变频技术领先于同行业!



PROFIL FIRMY

Lonkey



CE



ISO9001 ISO14001



1998



25000m²



300W



Zhejiang Lonkey Technology Co., Ltd znajduje się w mieście Wenling w prowincji Zhejiang, która nie tylko jest największą bazą produkcyjną pomp wodnych w Chinach, ale również najbardziej znanym miastem produkcji pomp na całym świecie. Po 20 latach rozwoju nasza roczna zdolność produkcyjna osiąga 1 500 000 zestawów. Lonkey jest wiodącym przedsiębiorstwem produkcji pomp w Taizhou. Nasza firma założyła nowe zmodernizowane standardowe zakłady produkcyjne o powierzchni 25 000 m² w wschodniej strefie przemysłowej Wenling i specjalizuje się w produkcji pomp do cyrkulacji gorącej wody oraz pomp do kotłów gazowych. Dążymy do osiągnięcia celu produkcyjnego 3 000 000 zestawów. Lonkey jest jednym z przedsiębiorstw opracowujących krajowe standardy dla pomp do cyrkulacji gorącej wody. W 1999 roku nasza firma uzyskała licencję na produkcję wyrobów przemysłowych wydaną przez Państwowe Biuro Nadzoru Technicznego, a następnie licencję na promocję maszyn rolniczych wydaną przez Ministerstwo Rolnictwa. W 2000 roku zdobyliśmy certyfikat ISO9001:2000. W 2010 roku uzyskaliśmy certyfikat Systemu Zarządzania Środowiskiem ISO14001:2004. Zdobyliśmy również certyfikaty CCC, CE i ROHS. Lonkey został wyróżniony jako firma o wysokiej i nowej technologii przez rząd Zhejiang. Nasze główne produkty to pompy do cyrkulacji gorącej wody, pompy wspomagające do użytku domowego oraz pompy zatapialne. Jesteśmy pierwszym krajowym producentem pomp do cyrkulacji gorącej wody, które są elementem projektu China Torch Project i posiadają wiele krajowych patentów. Innowacyjność produkcji i doskonała jakość sprawiają, że marka Lonkey jest obecna w dużych i średnich miastach na rynku krajowym. Utrzymujemy również dobrą i stabilną współpracę z partnerami biznesowymi z Europy, Ameryki, Australii, Azji, Bliskiego Wschodu, Tajwanu i Hongkongu.

LPS Inteligentna pompa obiegowa klasy A (With PWM System)

Features Overview

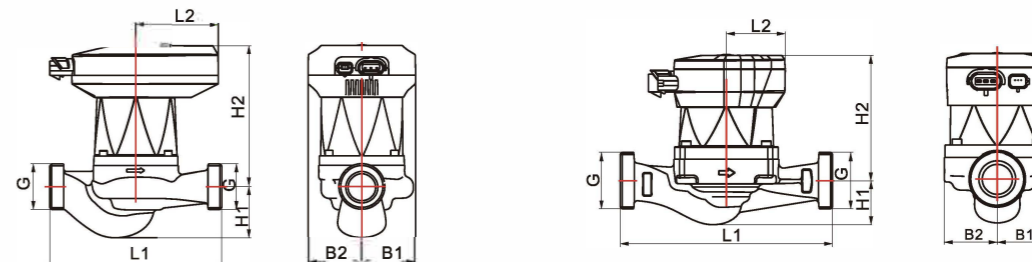
Pump Body: Cast iron
 Impeller: PEI
 Motor Housing: Aluminium
 Rotor Can: Stainless Steel
 Shaft: Ceramic
 Back Plate: Stainless Steel
 Bearing: Ceramic
 Insulation Class: F
 Protection Class: IP 44



Tworzenie nr 1 pompy cyrkulacyjnej do gorącej wody

LONKEY

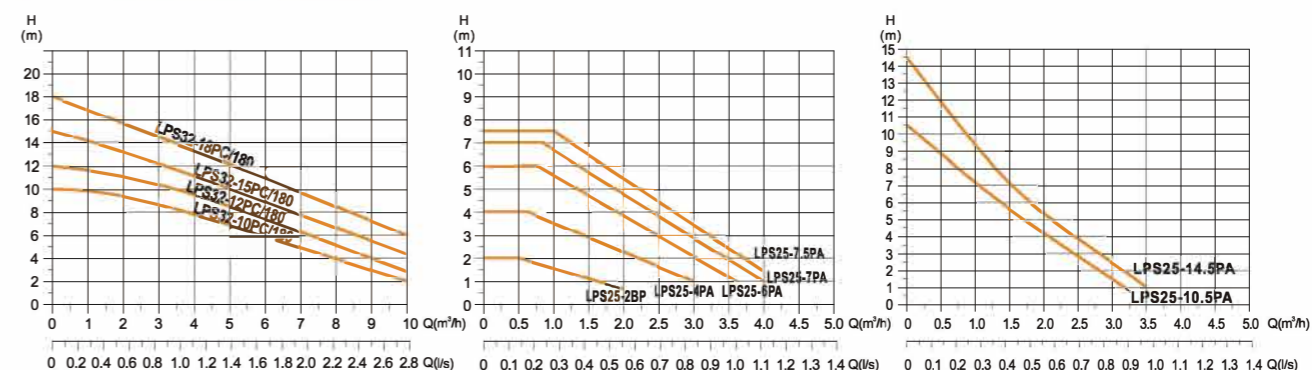
instrukcja



型号(Model)	DIMENSION						
	L1	L2	B1	B2	H1	H2	G
LPS25-18PC/180	180	86	56	56	54	147	1½
LPS32-18PC/180	180	86	56	56	54	147	2

型号(Model)	DIMENSION						
	L1	L2	B1	B2	H1	H2	G
LPS25-7.5PA/180	180	50	45	45	38	106	1½
LPS25-10.5PA/180	180	50	45	45	38	106	1½
LPS25-14.5PA/180	180	50	45	45	26	118	1½

Wykresy



Model	Wielkość rury	Power [w]	Speed[r/min]	Maks. przepływ		Maks.głowa		Port do portu [mm]
				Max-flow [l/min]	Max-head[m]	Max-head[m]	Max-head[m]	
LPS25-4PA	G1 1/2", DN25mm	25	4360	75	4	4	130/180	
LPS25-5PA	G1 1/2", DN25mm	33	4838	75	5	5	130/180	
LPS25-6PA	G1 1/2", DN25mm	39	5288	75	6	6	130/180	
LPS25-7PA	G1 1/2", DN25mm	52	5766	75	7	7	130/180	
LPS25-7.5PA	G1 1/2", DN25mm	60	5991	75	7.5	7.5	130/180	
LPS25-10.5PA	G1 1/2", DN25mm	52	5766	75	10.5	10.5	180	
LPS25-14.5PA	G1 1/2", DN25mm	60	5991	75	14.5	14.5	180	
LPS25-10PB	G1 1/2", DN25mm	100	1500-5600	75	10	10	180	
LPS32-10PB	G2", DN32mm	100	1500-5600	90	10	10	180	
LPS25-12PB	G1 1/2", DN25mm	130	1500-5600	90	12	12	180	
LPS32-12PB	G2", DN32mm	130	1500-5600	105	12	12	180	
LPS25-10PC	G1 1/2", DN25mm	180	1500-4600	120	10	10	180	
LPS32-10PC	G2", DN32mm	180	1500-4600	150	10	10	180	
LPS25-12PC	G1 1/2", DN25mm	220	1500-4600	125	12	12	180	
LPS32-12PC	G2", DN32mm	220	1500-4600	160	12	12	180	
LPS25-15PC	G1 1/2", DN25mm	300	1500-5600	135	15	15	180	
LPS32-15PC	G2", DN32mm	300	1500-5600	170	15	15	180	
LPS25-18PC	G1 1/2", DN25mm	360	1500-5600	150	18	18	180	
LPS32-18PC	G2", DN32mm	360	1500-5600	190	18	18	180	
LPS40-16PF	DN40mm	450	1500-5600	75	10	10	220	
LPS50-14PF	DN50mm	450	1500-5600	90	10	10	220	
LPS40-20PF	DN40mm	600	1500-5600	90	12	12	220	
LPS50-17PF	DN50mm	600	1500-5600	105	12	12	220	

LPS Inteligentna pompa wspomagająca

Przeład funkcji

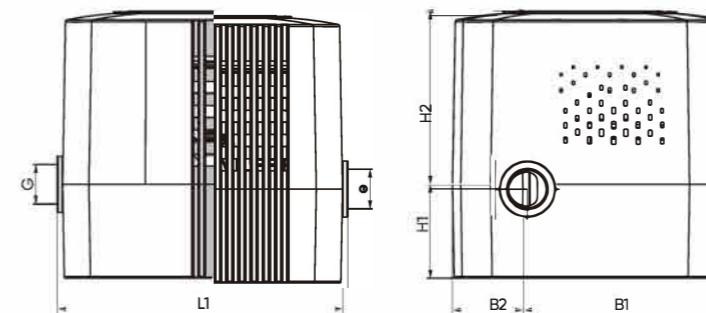
Korpus pompy: Stal nierdzewna
 Wirnik: PEI
 Obudowa silnika: aluminium
 Puszka wirnika: stal nierdzewna
 Wał: ceramika
 Płyta tylna: Stal nierdzewna
 Łożysko: Ceramiczna Klasa izolacji: F Klasa ochrony: IP 44



Creating The No.1 Hot Water Circulator Pump

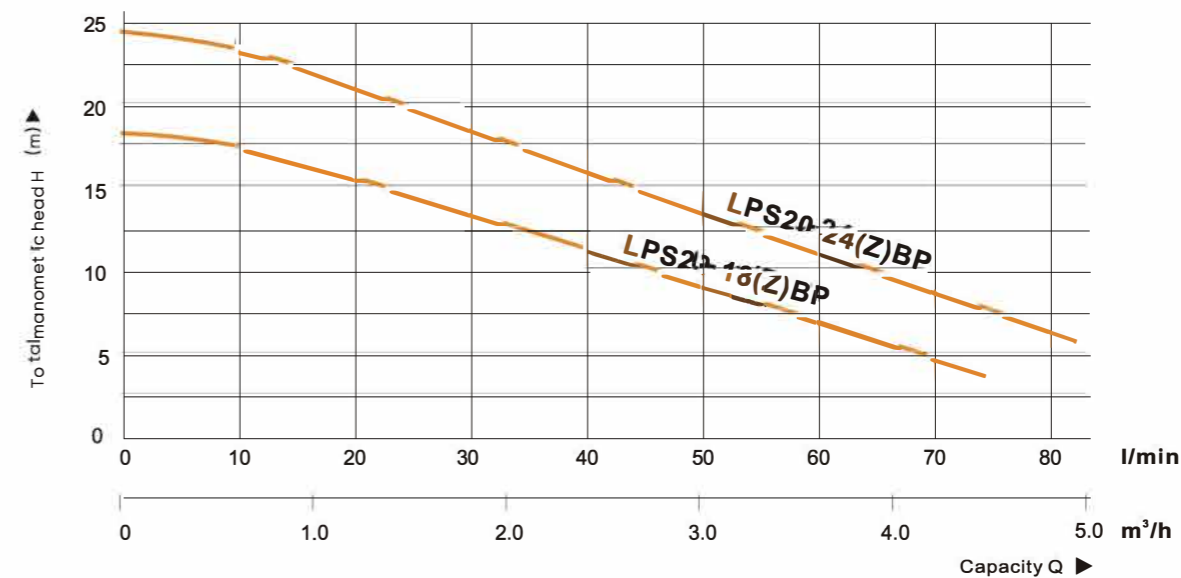
LONKEY

Instructions



型号(Model)	DIMENSION					
	L1	B1	B2	H1	H2	G
LPS20-24(Z)BP	189	135	47	62	114	3/4
LPS20-18(Z)BP	189	135	47	62	114	3/4

Graphs

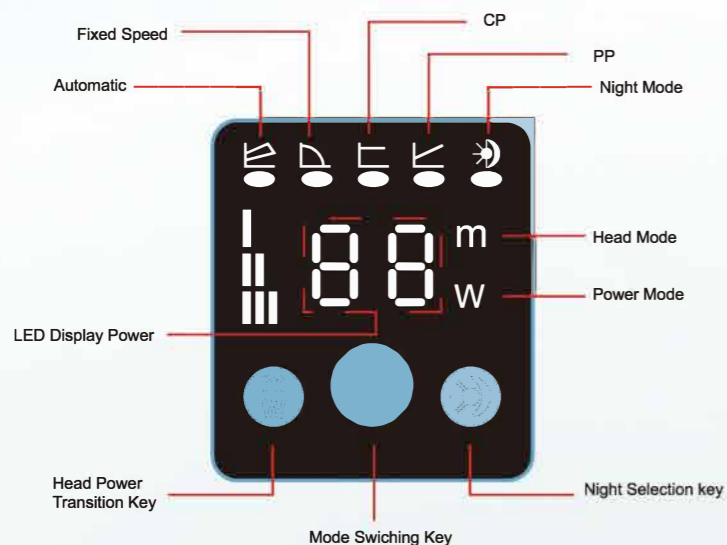
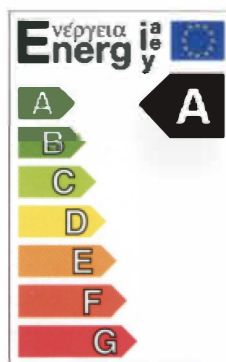


Model	进出口径 Pipe size	功率 Power [w]	最大流量 Max-flow [l/min]	最大扬程 Max-head[m]	安装长度 Port to port [mm]	重量 G.W[kg]
LPS20-18(Z)BP	G3/4", DN20mm	200	80	18	189	3.8
LPS20-24(Z)BP	G3/4", DN20mm	300	90	24	189	3.8

LPS Inteligentna pompa obiegowa klasy A

Przeгляд funkcji

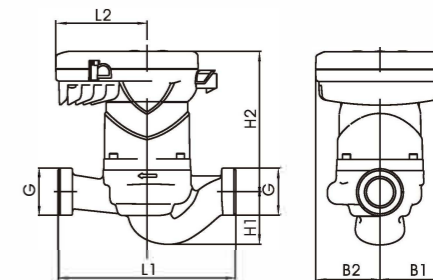
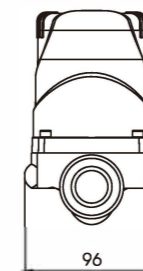
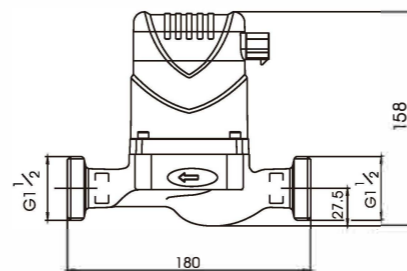
Korpus pompy: Żeliwo
 Wirnik: PP
 Obudowa silnika: aluminium
 Wirnik: stal nierdzewna
 Wał: ceramika
 Płyta tylna: stal nierdzewna
 Łożysko: ceramika
 Klasa izolacji: F Klasa ochrony: IP 44



Creating The No.1 Hot Water Circulator Pump

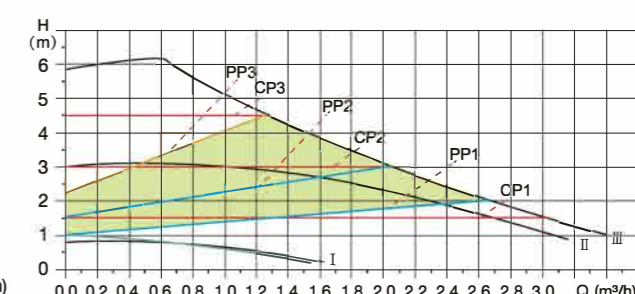
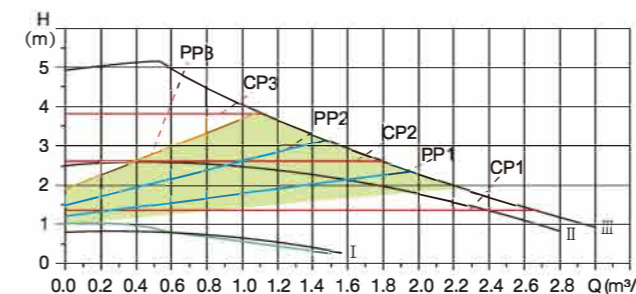
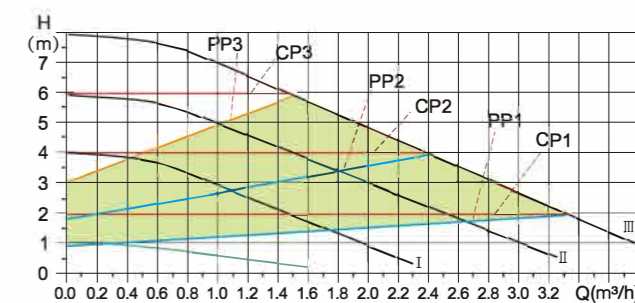
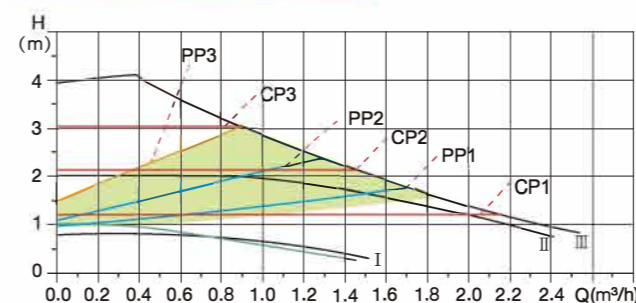
LONKEY

Instructions



型号(Model)	DIMENSION						
	L1	L2	B1	B2	H1	H2	G
LPS25-8BP/180	180	93	73	66	54	142	1/2
LPS32-8BP/180	180	93	73	66	54	142	1
LPS25-10BP/180	180	93	73	66	54	142	1/2
LPS32-10BP/180	180	93	73	66	54	142	2
LPS15-21(Z)BP	140	93	73	66	23	145	3/4
LPS20-16(Z)BP	130	93	73	66	28	144	1

Graphs

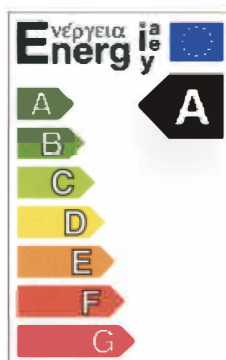


型号 Model	进出口径 Pipe size	功率 Power [w]	最大流量 Max-flow [l/min]	最大扬程 Max-head[m]	安装长度 Port to port [mm]	重量 G.W[kg]
LPS20-4BP-A	G 1",DN20mm	22	46	4	130	2.6
LPS20-5BP-A	G 1",DN20mm	32	50	5	130	2.6
LPS20-6BP-A	G 1",DN20mm	45	52	6	130	2.6
LPS25-4BP-A	G1 1/2",DN 25mm	22	46	4	130/180	2.8
LPS25-5BP-A	G1 1/2",DN 25mm	32	50	5	130/180	2.8
LPS25-6BP-A	G1 1/2",DN 25mm	45	52	6	130/180	2.8
LPS32-4BP-A	G2",DN 32mm	22	46	4	180	2.8
LPS32-5BP-A	G2",DN 32mm	32	50	5	180	2.8
LPS32-6BP-A	G2",DN 32mm	45	52	6	180	2.8
LPS25-8BP-A	G1 1/2",DN 25mm	65	60	8	130/180	2.8
LPS32-8BP-A	G2",DN 32mm	65	70	8	180	2.8
LPS25-8BP-C	G 1.5",DN25mm	130	100	8	180	3.5
LPS32-8BP-C	G 2",DN32mm	130	130	8	180	3.5
LPS25-10BP-C	G 1.5",DN25mm	180	120	10	180	3.5
LPS32-10BP-C	G 2",DN32mm	180	150	10	180	3.5
LPS25-16(Z)BP-C	G 1",DN20mm	180	100	16	130	3
LPS15-21(Z)BP-C	G 3/4", DN15mm	180	50	21	140	3

LPS Inteligentna pompa obiegowa klasy A

Przeгляд funkcji

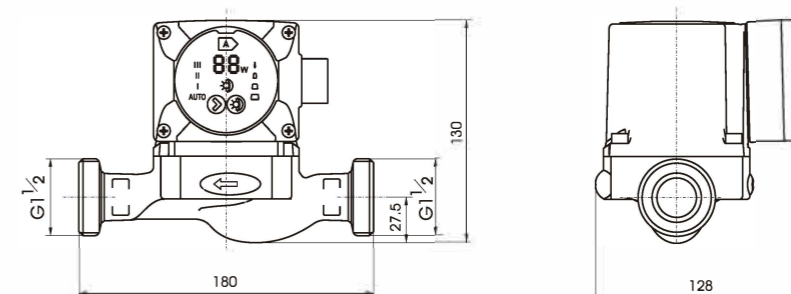
- Korpus pompy: żeliwo
- Wirnik: PP
- Obudowa silnika:
 - aluminium
 - Puszka wirnika: stal nierdzewna
 - Wał: ceramika
 - Płyta tylna: stal nierdzewna
 - łożysko: ceramika
- Klasa izolacji: F
- Klasa ochrony: IP 44



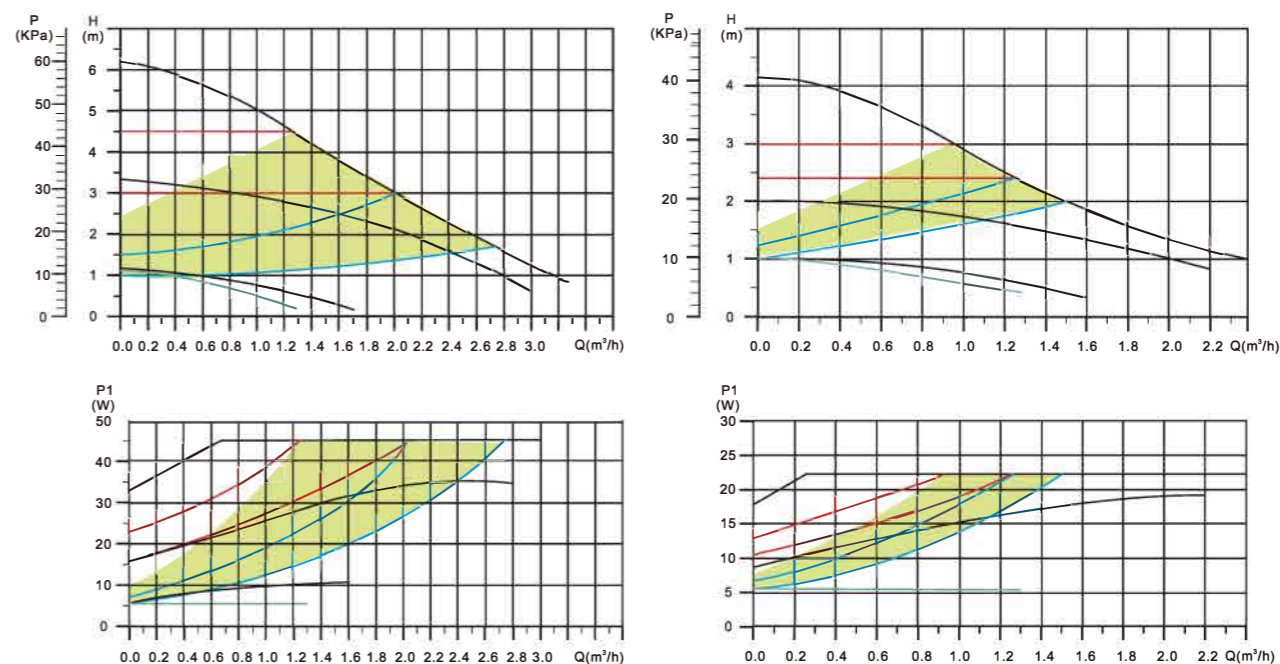
Creating The No.1 Hot Water Circulator Pump Manufacturer In China
打造中国热水循环泵第一品牌

LONKEY
浪奇水泵

Instructions 安装尺寸



Graphs 曲线图



型号 Model	进出口径 Pipe size	功率 Power [w]	最大流量 Max-flow [l/min]	最大扬程 Max-head[m]	安装长度 Port to port [mm]	重量 G.W[kg]
LPS20-4BP-B	G 1", DN20mm	22	46	4	130	2.6
LPS20-5BP-B	G 1", DN20mm	32	50	5	130	2.6
LPS20-6BP-B	G 1", DN20mm	45	52	6	130	2.6
LPS25-4BP-B	G 1 1/2", DN 25mm	22	46	4	130/180	2.8
LPS25-5BP-B	G 1 1/2", DN 25mm	32	50	5	130/180	2.8
LPS25-6BP-B	G 1 1/2", DN 25mm	45	52	6	130/180	2.8
LPS32-4BP-B	G 2", DN 32mm	22	46	4	180	2.8
LPS32-5BP-B	G 2", DN 32mm	32	50	5	180	2.8
LPS32-6BP-B	G 2", DN 32mm	45	52	6	180	2.8
LPS25-8BP-B	G 1 1/2", DN 25mm	65	60	8	130/180	2.8
LPS32-8BP-B	G 2", DN32mm	65	70	8	180	2.8

LGS Pompa obiegowa

Przeгляд funkcji

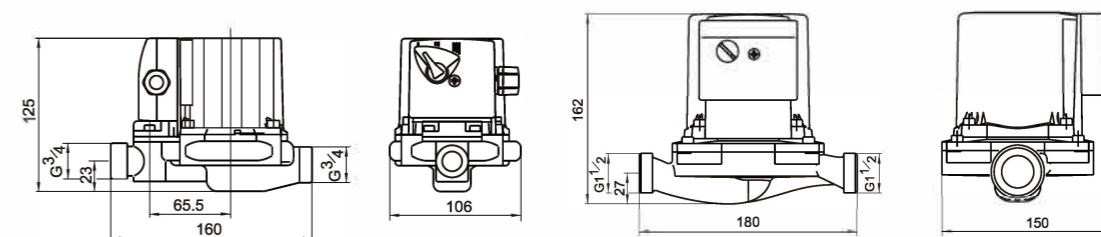
Korpus pompy: mosiądz
 Wirnik: PP/sta 1 nierdzewna
 Obudowa siłnika:
 a) aluminium Puszka wirnika:
 sta 1 nierdzewna Wał:
 ceramika/sta 1 nierdzewna
 Płyta tylna: sta 1
 nierdzewna Łożysko:
 ceramika/grafit K 1asa
 izo 1acji: F
 Stopień ochrony: IP 44



Creating The No.1 Hot Water Circulator Pump

LONKEY
浪奇水泵

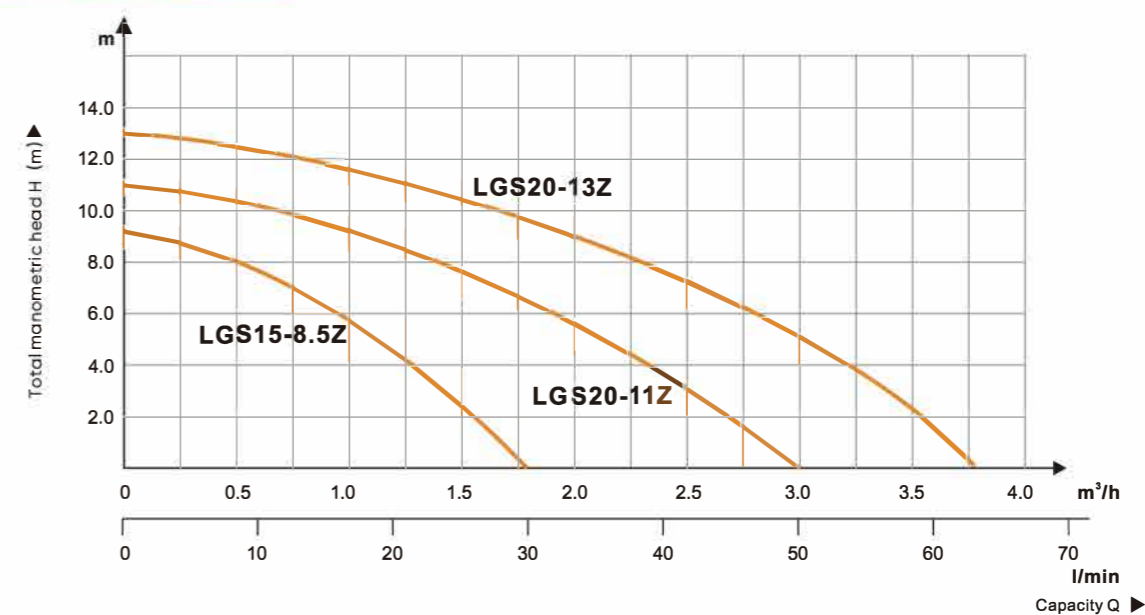
Instructions



LGS15-8.5Z

LGS25-13Z

Graphs



Model	Pipe size	Power [w]	Max-flow [l/min]	Max-head [m]	Port to port [mm]	C.W [kg]
LGS15-8.5Z	G3/4", DN15mm	100	30	8.5	160	3.2
LGS20-11Z	G 1", DN 20mm	180	50	11	200	5.5
LGS20-13Z	G 1", DN 20mm	260	65	13	200	6.3
LGS25-13Z	G 1 1/2", DN 25mm	260	65	13	180	6.4
LGS20-4S	G 1", DN 20mm	85	46	4	130	2.6
LGS20-5S	G 1", DN 20mm	100	50	5	130	2.6
LGS20-6S	G 1", DN 20mm	100	52	6	130/180	2.6
LGS25-4S	G 1 1/2", DN 25mm	85	46	4	130/180	2.8
LGS25-5S	G 1 1/2", DN 25mm	100	50	5	130/180	2.8
LGS25-6S	G 1 1/2", DN 25mm	100	52	6	130/180	2.8
LGS25-8S-G	G 1 1/2", DN 25mm	260	90	8	180	4.8

LXS Pompa obiegowa

Przeгляд funkcji

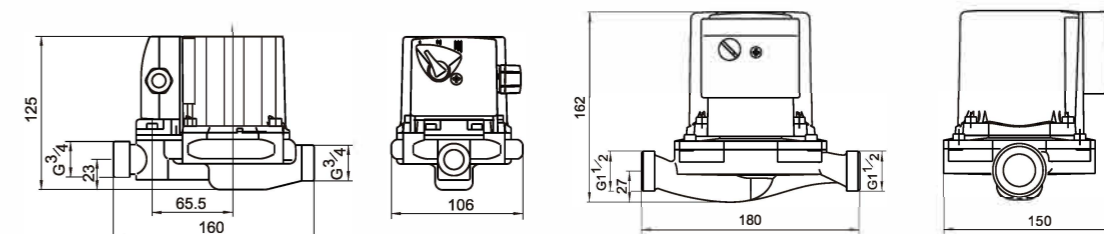
Korpus pompy: stal nierdzewna
 Wirnik: PP/stal nierdzewna Obudowa silnika: aluminium
 Puszka wirnika: stal nierdzewna
 Wał: ceramika / stal nierdzewna
 Płyta tylna: stal nierdzewna
 Łożysko: ceramika / grafit
 Klasa izolacji: F
 Stopień ochrony: IP44



Creating The No.1 Hot Water Circulator Pump

LONKEY
浪奇水泵

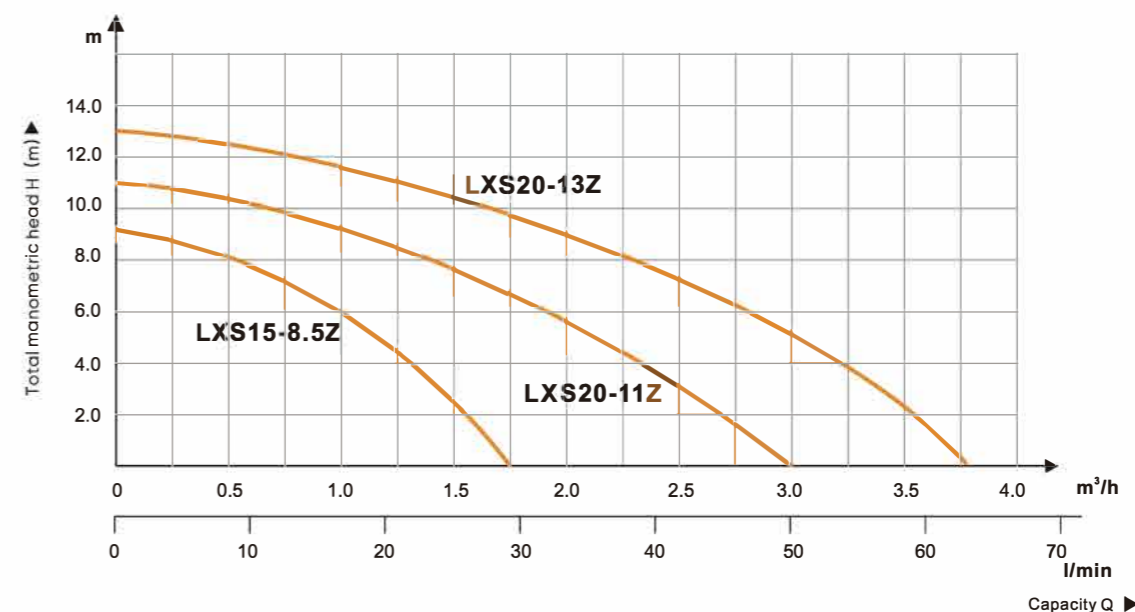
Instrukcje



LXS15-8.5Z

LXS25-13Z

Wykresy



型号 Model	进出口径 Pipe size	功率 Power [w]	最大流量 Max-flow [l/min]	最大扬程 Max-head [m]	安装长度 Port to port [mm]	重量 G.W [kg]
LXS15-8.5Z	G3/4", DN15mm	100	30	8.5	160	3.2
LXS20-11Z	G 1", DN 20mm	180	50	11	200	5.5
LXS20-13Z	G 1", DN 20mm	260	65	13	200	5.6
LXS20-4S	G 1", DN 20mm	85	46	4	130	2.6
LXS20-5S	G 1", DN 20mm	100	50	5	130	2.6
LXS20-6S	G 1", DN 20mm	100	52	6	130/180	2.6
LXS25-4S	G 1 1/2", DN 25mm	85	46	4	130/180	2.8
LXS25-5S	G 1 1/2", DN 25mm	100	50	5	130/180	2.8
LXS25-6S	G 1 1/2", DN 25mm	100	52	6	130/180	2.8
LXS25-8S-G	G 1 1/2", DN 25mm	260	90	8	180	4.8

LPS Pompa obiegowa

Przeгляд funkcji

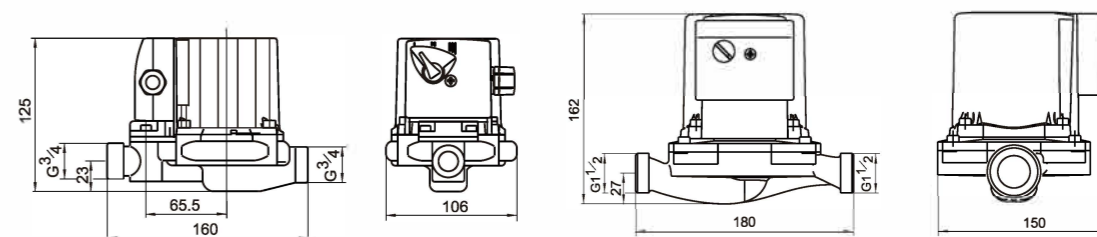
Korpus pompy: Żelazo
 Wirnik: PP/stal nierdzewna
 Obudowa silnika: aluminium
 Puszka wirnika: stal nierdzewna
 Wał: ceramika/stal nierdzewna
 Płyta tylna: stal nierdzewna
 Łożysko: ceramika/grafit
 Kłosa izolacji: F
 Stopień ochrony: IP 44



Creating The No.1 Hot Water Circulator Pump

LONKEY
浪奇水泵

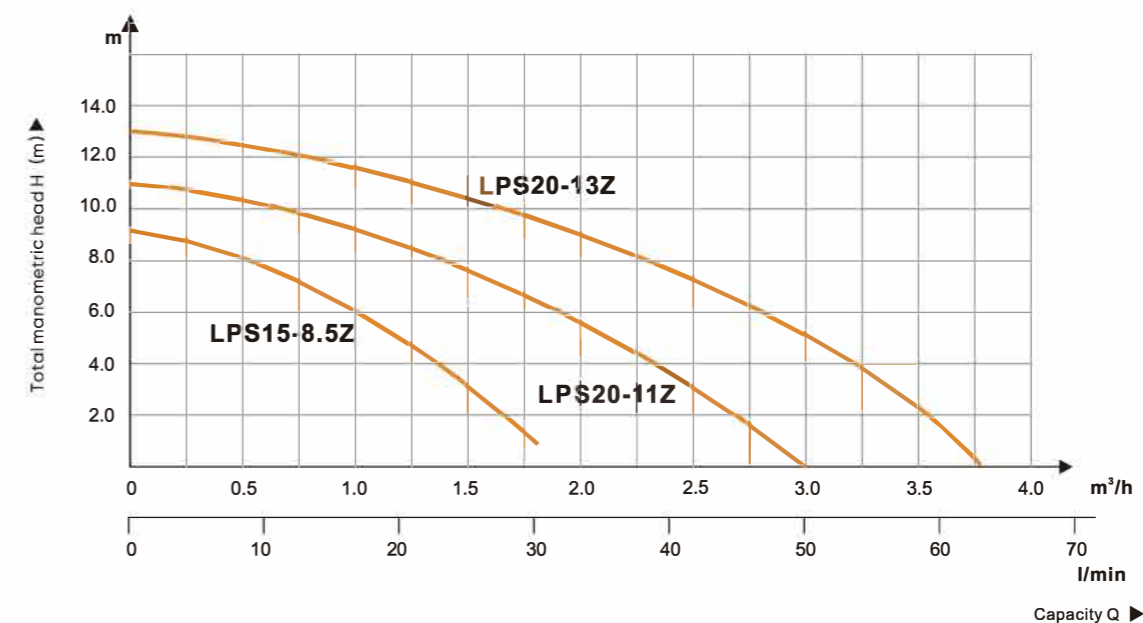
Instrukcje



LPS15-8.5Z

LPS25-13Z

Graphs



型号 Model	进出口径 Pipe size	功率 Power [w]	最大流量 Max-flow [l/min]	最大扬程 Max-head [m]	安装长度 Port to port [mm]	重量 G.W [kg]
LPS15-8.5Z	G3/4, DN15mm	100	30	8.5	160	3.2
LPS15-10Z	G3/4, DN15mm	150	35	10	160	3.9
LPS20-11Z	G 1", DN20mm	180	50	11	200	5.5
LPS25-11Z	G1 1/2", DN 25mm	180	65	11	180	5.5
LPS20-13Z	G 1", DN20mm	260	65	13	200	6.3
LPS25-13Z	G1 1/2", DN 25mm	260	65	13	180	6.4

LPS Pompa obiegowa

Przeгляд funkcji

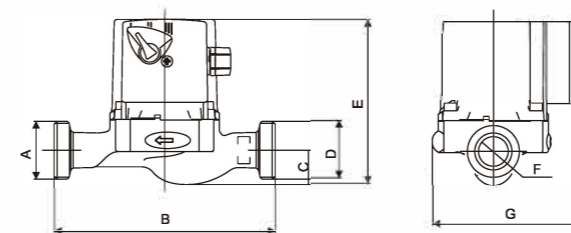
Korpus pompy: Żeliwo
 Wirnik: PP/stal nierdzewna
 Obudowa: aluminium
 Puszka wirnika: stal nierdzewna
 Wał: ceramika/
 stal nierdzewna
 Płyta tylna: stal nierdzewna
 Łożysko: ceramika/
 grafit
 Klasa izolacji: F
 Stopień ochrony: IP44



Creating The No.1 Hot Water Circulator Pump

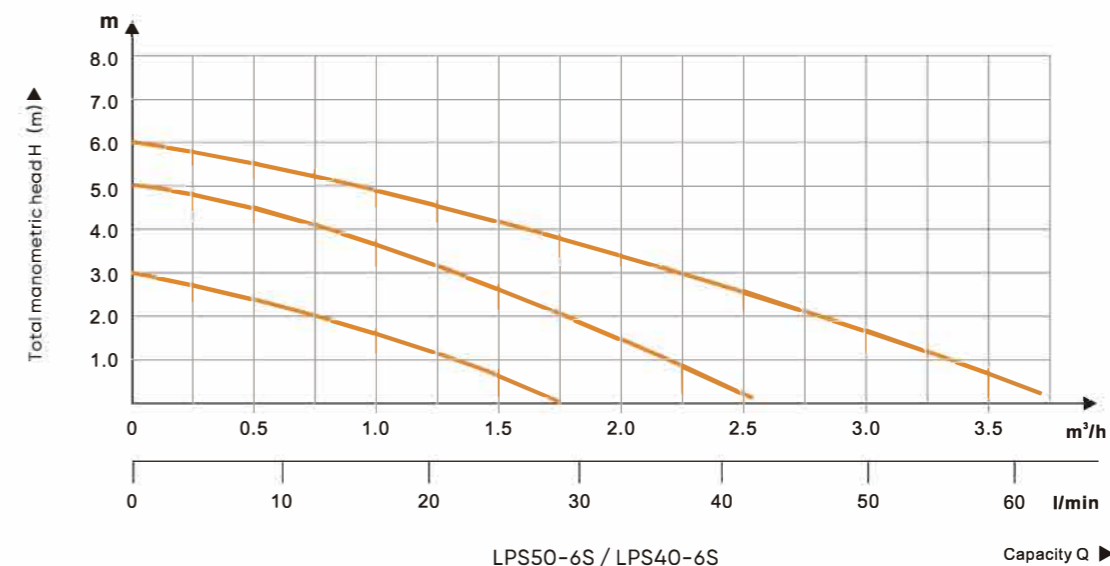
LONKEY
浪奇水泵

Instrukcje



型号(Model)	A	B	C	D	E	F	G
LPS32-6S	2"	180	27.5	2"	129	32	123
LPS32-4S	2"	180	27.5	2"	129	32	123
LPS25-6S	1 1/2"	130/180	27.5	1 1/2"	129	25	123
LPS25-4S	1 1/2"	130/180	27.5	1 1/2"	129	25	123
LPS20-6S	1"	130	27.5	1"	129	20	123
LPS20-4S	1"	130	27.5	1"	129	20	123

Wykresy



型号 Model	进出口径 Pipe size	功率 Power [w]	最大流量 Max-flow [l/min]	最大扬程 Max-head [m]	安装长度 Port to port [mm]	重量 G.W[kg]
LPS15-4	G 3/4, DN15mm	85	30	4	130	2.6
LPS15-6	G 3/4, DN15mm	100	30	6	130	2.6
LPS15-8.5	G 3/4, DN15mm	100	30	8.5	140	2.9
LPS20-4	G 1", DN20mm	85	46	4	130	2.6
LPS20-6	G 1", DN20mm	100	52	6	130	2.6
LPS20-4S	G 1", DN20mm	85/63/40	46	4	130	2.6
LPS20-6S	G 1", DN20mm	100/67/46	52	6	130	2.6
LPS25-4S	G1 1/2", DN 25mm	85/63/40	46	4	130/180	2.8
LPS25-6S	G1 1/2", DN 25mm	100/67/46	65	6	130/180	2.8
LPS32-4S	G2", DN 32mm	85/63/40	46	4	180	2.9
LPS32-6S	G2", DN 32mm	100/67/46	65	6	180	2.9
LPS25-8S	G1 1/2", DN 25mm	260/210/140	90	8	180	4.8
LPS32-8S	G2", DN 32mm	260/210/140	105	8	180	5.0
LPS25-8S-G	G1 1/2", DN 25mm	260/210/140	90	8	180	4.8
LPS32-8S-G	G2", DN 32mm	260/210/140	105	8	180	5.0

LPS Wisząca pompa do kotła gazowego

Przegląd funkcji

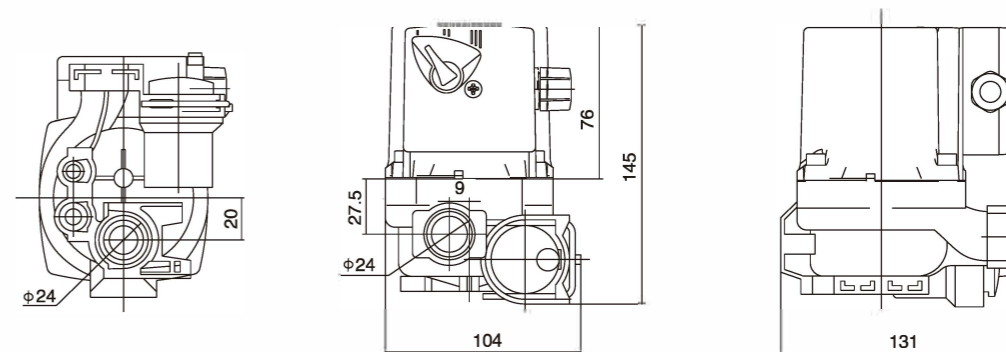
Korpus pompy: Nylon
 Wirnik: PP
 Obudowa silnika: aluminium
 Puszka wirnika: stal nierdzewna
 Wał: ceramika
 Płyta tylna: Stal nierdzewna
 Łożysko: Ceramiczna Klasa
 izolacji: F Klasa ochrony: IP 44



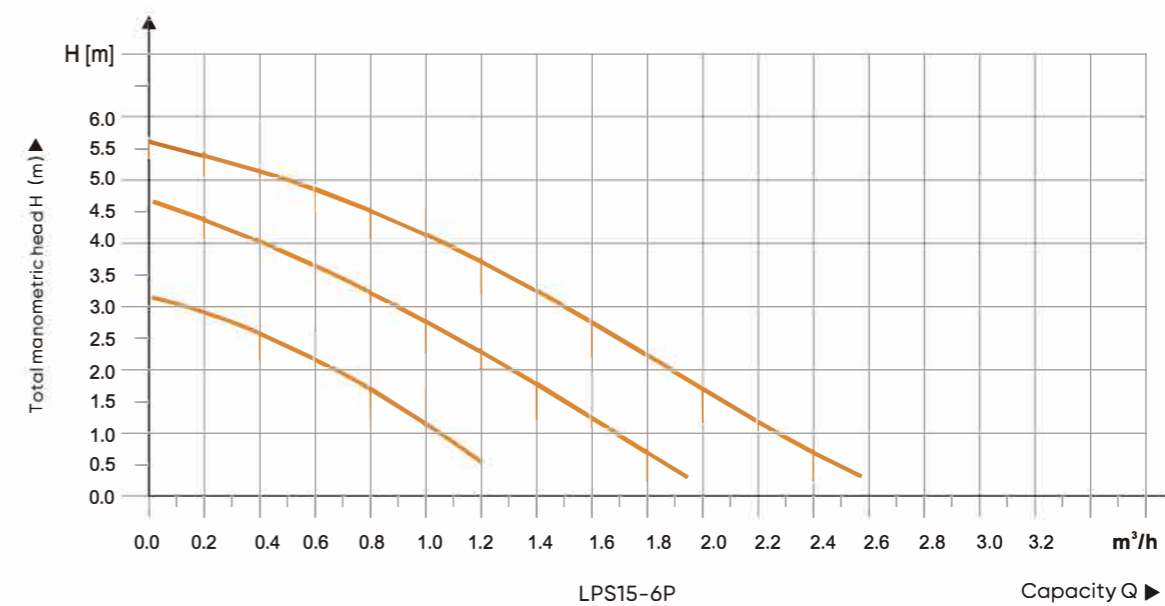
Creating The No.1 Hot Water Circulator Pump

LONKEY
浪奇水泵

Instructions



Graphs



型号 Model	进出口径 Pipe size	功率 Power [w]	最大流量 Max-flow [l/min]	最大扬程 Max-head [m]	重量 G.W [kg]
LPS15-4P	DN 15mm	85/63/40	33/25/17	4.0/3.5/2.5	1.7
LPS15-5P	DN 15mm	92/65/43	37/30/17	5.0/4.0/2.5	1.8
LPS15-6P	DN 15mm	100/67/46	42/34/20	5.7/4.5/3.0	1.8
LPS15-7P	DN 15mm	155/120/75	47/34/20	6.5/5.0/3.5	2.0

LPS Pompa Obiegowa Z Kołnierzem

Przeгляд funkcji

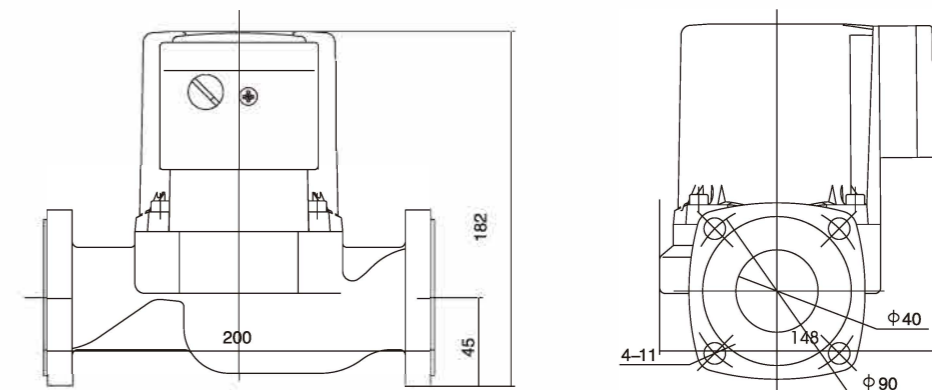
Korpus pompy: żeliwo
 Wirnik: PP
 Obudowa silnika:
 aluminium Puszka wirnika:
 stal nierdzewna Wał: stal
 nierdzewna Płyta tylna:
 stal nierdzewna Łożysko:
 grafit Klasa izolacji: F
 Stopień ochrony: IP 44



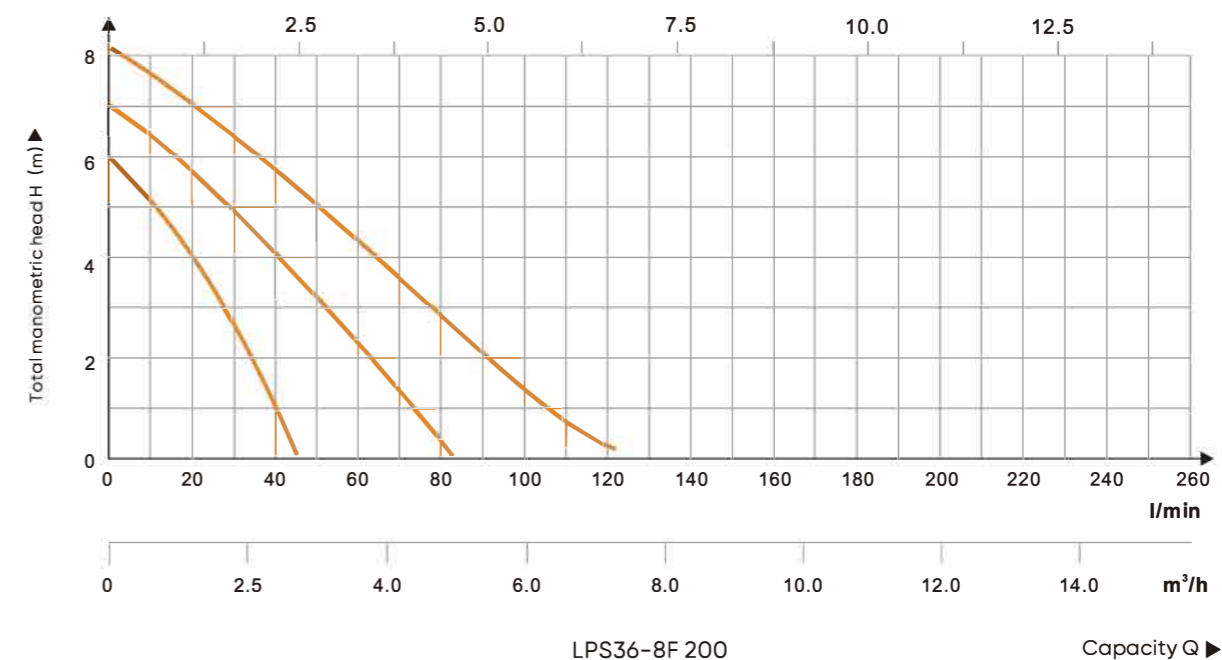
Creating The No.1 Hot Water Circulator Pump

LONKEY
浪奇水泵

Instrukcje



Wykresy



型号 Model	进出口径 Pipe size	最大流量 Max-flow [l/min]	最大扬程 Max-head [m]	功率 Power [w]	重量 G.W [kg]	安装长度 Port to port [mm]
LPS36-8F 200	DN 40mm	135	8	260/210/140	7	200
LPS40-8F 200	DN 40mm	135	8	260/210/140	7	200

LRS Pompa obiegowa

Przeгляд funkcji

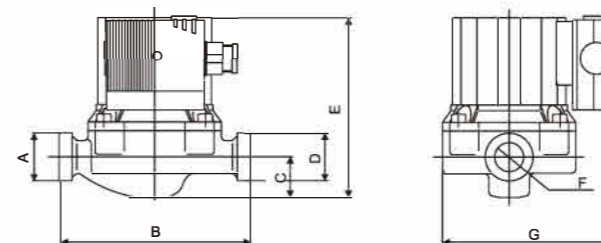
Korpus pompy: Żeliwo
Wirnik: PP/
stal nierdzewna
Obudowa silnika:
aluminium
Puszka wirnika: Stal
nierdzewna
Wał: Ceramika/stal
nierdzewna
Płyta tylna: Stal
nierdzewna
Łożysko: Ceramika/
grafit
Klasa izolacji: F
Stożek ochrony: IP44



Creating The No.1 Hot Water Circulator Pump

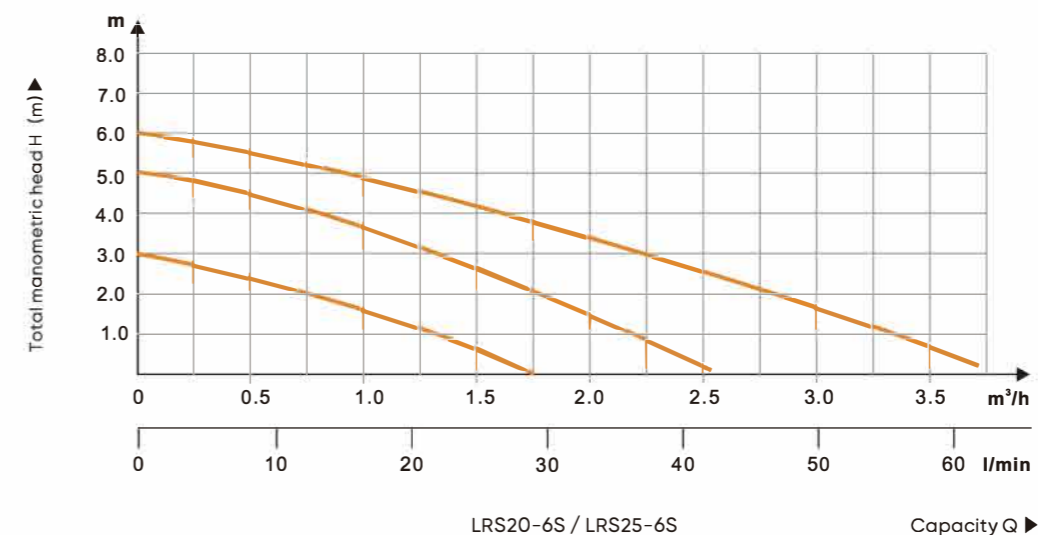
LONKEY
浪奇水泵

Instrukcje



型号(Model)	A	B	C	D	E	F	G
LRS32-6S	2"	180	28	2"	128	32	121
LRS32-4S	2"	180	28	2"	128	32	121
LRS25-6S	1 1/2"	130/180	28	1 1/2"	128	25	121
LRS25-4S	1 1/2"	130/180	28	1 1/2"	128	25	121
LRS20-6S	1"	130	28	1"	128	20	121
LRS20-4S	1"	130	28	1"	128	20	121

Wykresy



型号 Model	进出口径 Pipe size	功率 Power [w]	最大流量 Max-flow [l/min]	最大扬程 Max-head [m]	安装长度 Port to port [mm]	重量 G.W [kg]
LRS15-8.5Z	G 3/4, DN15mm	100	30	8.5	160	3.2
LRS20-4	G 1", DN20mm	65	46	4	130	2.6
LRS20-6	G 1", DN20mm	100	52	6	130	2.6
LRS20-4S	G 1", DN20mm	65/46/30	46	4	130	2.6
LRS20-6S	G 1", DN20mm	100/67/46	52	6	130	2.6
LRS25-4S	G 1 1/2", DN 25mm	65/46/30	46	4	130/180	2.6
LRS25-6S	G 1 1/2", DN 25mm	100/67/46	65	6	130/180	2.8
LRS32-4S	G 2", DN 32mm	65/46/30	46	4	180	2.6
LRS32-6S	G 2", DN 32mm	100/67/46	65	6	180	2.9
LRS20-8S	G 1", DN 20mm	160/130/108	52	8	180	4.2
LRS25-8S	G 1 1/2", DN 25mm	160/130/108	65	8	180	4.2

LDB/LSR Pompa obiegowa

Przebieg funkcji

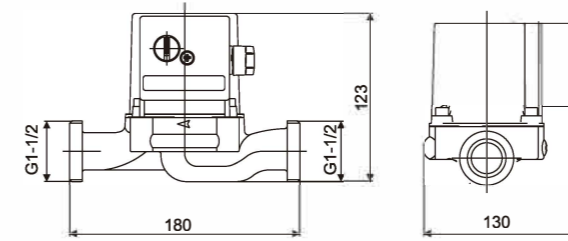
Korpus pompy: Żeliwo
Wirnik: PP/
stal nierdzewna
Obudowa silnika:
aluminium
Puszka wirnika: stal
nierdzewna
Wał: ceramika/stal
nierdzewna
Płyta tylna: stal
nierdzewna
Łożysko: ceramika/
grafit
Klasa izolacji: F
Stopień ochrony: IP44



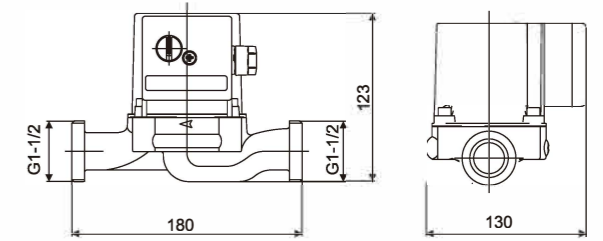
Creating The No.1 Hot Water Circulator Pump

LONKEY
浪奇水泵

Instrukcje

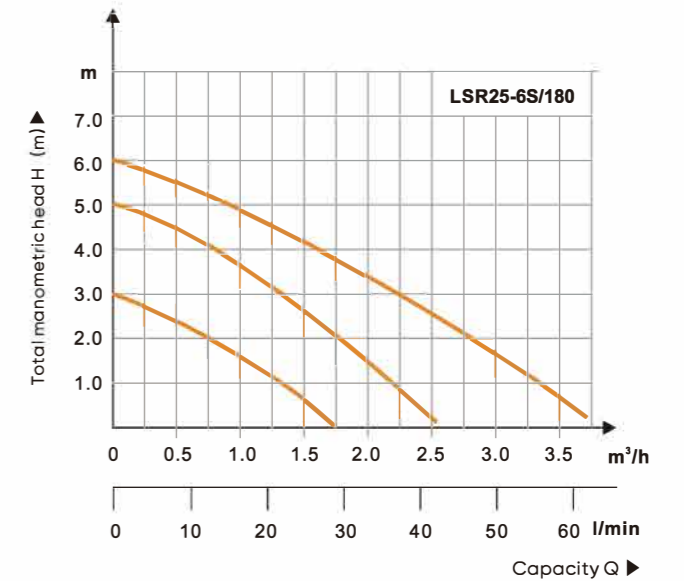
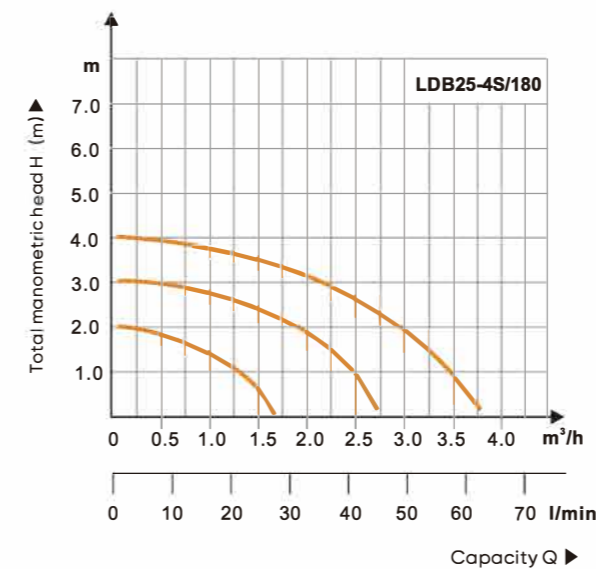


LDB25-4S/180



LSR25-6S/180

Wykresy



型号 Model	进出口径 Pipe size	功率 Power [w]	最大流量 Max-flow [l/min]	最大扬程 Max-head [m]	安装长度 Port to port [mm]	重量 G.W [kg]
LDB25-4S/180	G11/2",DN 25mm	100/67/46	46	4	180	3.0
LDB25-6S/180	G11/2",DN 25mm	100/67/46	65	6	180	3.0
LDB25-4S/180N	G11/2",DN 25mm	100/67/46	46	4	180	3.0
LDB25-6S/180N	G11/2",DN 25mm	100/67/46	65	6	180	3.0
LSR25-4S/180	G11/2",DN 25mm	100/67/46	46	4	180	3.0
LSR25-6S/180	G11/2",DN 25mm	100/67/46	65	6	180	3.0

LNX Pompa obiegowa

Przeгляд funkcji

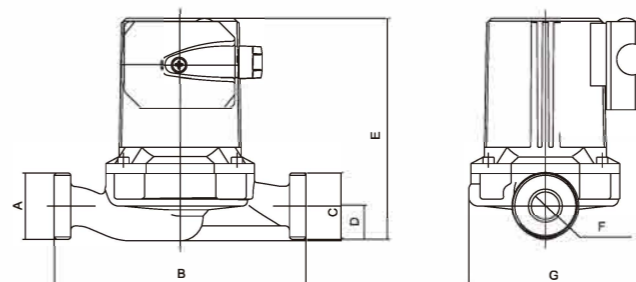
Korpus pompy: Żeliwo
 Wirnik: PP/stal nierdzewna
 Obudowa silnika: aluminium
 Puszka wirnika: Stal nierdzewna
 Wał: Ceramika / stal nierdzewna
 Płyta tylna: Stal nierdzewna
 Łożysko: Ceramika / grafit
 Klasa izolacji: F
 Stopień ochrony: IP 44



Creating The No.1 Hot Water Circulator Pump

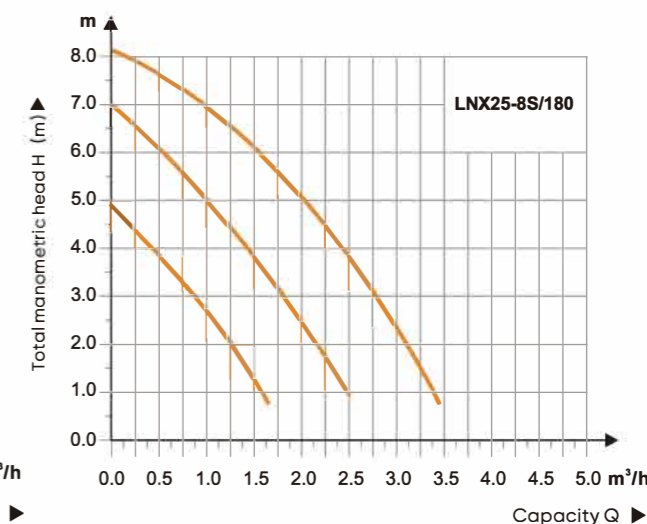
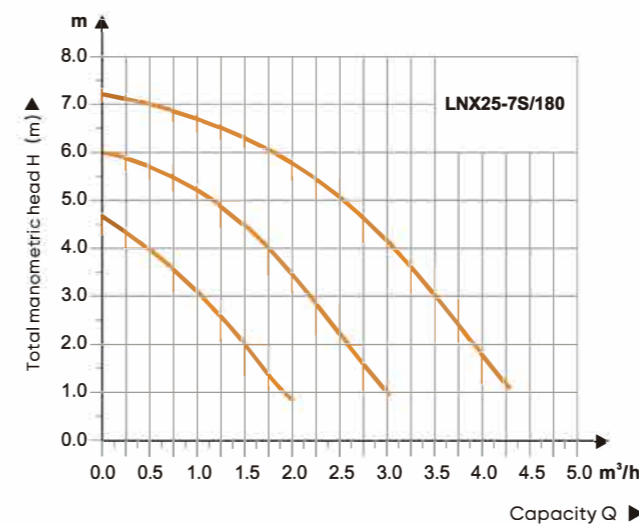


Instrukcje



型号(Model)	A	B	C	D	E	F	G
LNX25-6S/180	1 1/2"	180	27.5	2"	129	32	123
LNX32-6S/180	2"	180	27.5	1 1/2"	129	25	123
LNX25-7S/180	1 1/2"	180	33	1 1/2"	167	25	130
LNX25-8S/180	1 1/2"	180	25	1 1/2"	158	25	132

Wykresy



型号 Model	进出口径 Pipe size	功率 Power [w]	最大流量 Max-flow [l/min]	最大扬程 Max-head [m]	安装长度 Port to port [mm]	重量 G.W [kg]
LNX25-4S	G1 1/2", DN 25mm	85/63/40	46	4	130/180	2.9
LNX25-6S	G1 1/2", DN 25mm	100/67/46	65	6	130/180	2.9
LNX32-4S	G2", DN 32mm	85/63/40	46	4	180	2.9
LNX32-6S	G2", DN 32mm	100/67/46	65	6	180	2.9
LNX25-7S	G1 1/2", DN 25mm	160/130/108	80	7	180	4.2
LNX25-8S	G1 1/2", DN 25mm	160/130/108	65	8	180	4.2

LPA Pompa obiegowa

Przeгляд funkcji

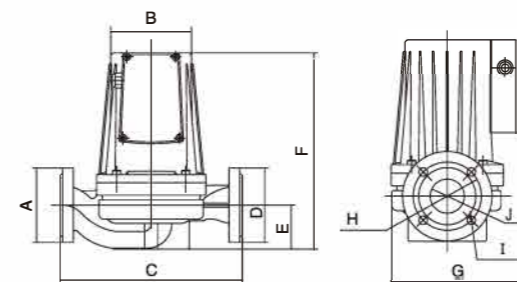
Korpus pompy: Żeliwo
 Wirnik: Stal nierdzewna
 Obudowa silnika:
 Aluminium Puszka wirnika:
 Stal nierdzewna Wał: Stal
 nierdzewna Płyta tylna:
 Stal nierdzewna Łożysko:
 grafit Klasa izolacji: F
 Stopień ochrony: IP 44



Creating The No.1 Hot Water Circulator Pump

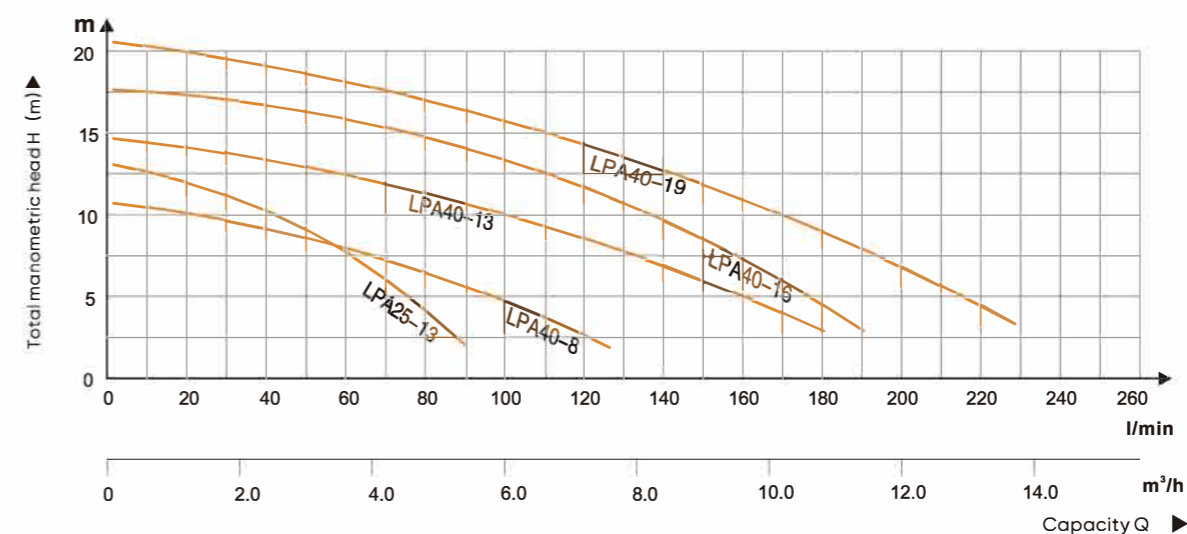
LONKEY
浪奇水泵

Instrukcje



型号(Model)	A	B	C	D	E	F	G	H	I	J
LPA40-8-370	130	98	220	130	67	250	165	100	4-φ13	40
LPA40-13-550	130	98	220	130	67	250	165	100	4-φ13	40
LPA50-8-550	140	98	220	140	75	260	165	110	4-φ13	50
LPA40-16-700	130	125	250	130	67	295	190	100	4-φ13	40
LPA50-10-700	140	125	280	140	75	305	198	110	4-φ13	50
LPA40-19-1000	130	125	250	130	67	295	190	100	4-φ13	40
LPA50-14-1000	140	125	280	140	75	305	198	110	4-φ13	50

Wykresy



型号 Model	进出口径 Pipe size	功率 Power [w]	最大流量 Max-flow [l/min]	最大扬程 Max-head [m]	安装长度 Port to port [mm]	重量 G.W [kg]
LPA25-13-370	DN 25mm	370	90	13	190	6.5
LPA40-8-370	DN 40mm	370	145	8	220	7.5
LPA40-13-550	DN 40mm	550	180	13	220	8.5
LPA50-8-550	DN 50mm	550	216	8	220	8.5
LPA40-16-700	DN 40mm	700	250	16	250	15
LPA50-10-700	DN 50mm	700	400	10	250	15
LPA40-19-1000	DN 40mm	1000	250	19	250	16.5
LPA50-14-1000	DN 50mm	1000	450	14	250	16.5
LPA50-18-1300	DN 50mm	1300	450	18	280	22

LPE Pompa wspomagająca

Przeгляд funkcji

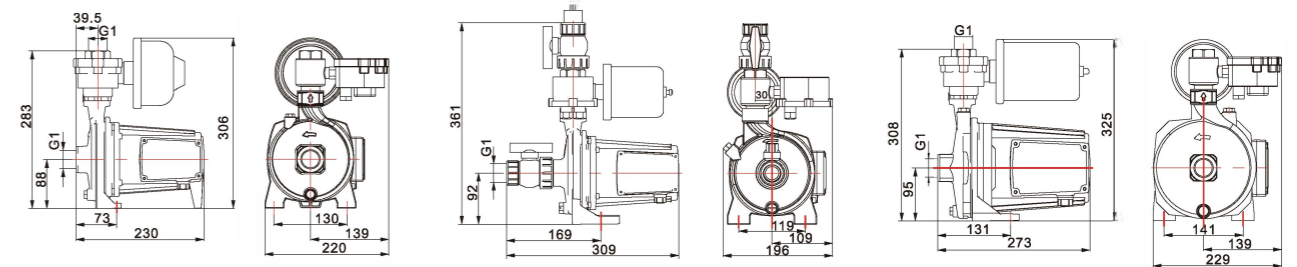
Korpus pompy: Żeliwo
 Wirnik: PEI/SS
 Obudowa silnika:
 aluminium Puszka wirnika:
 stal nierdzewna Wał: stal
 nierdzewna Płyta tylna:
 stal nierdzewna Łożysko:
 grafit Klasa izolacji: F
 Klasa ochrony: IP 44



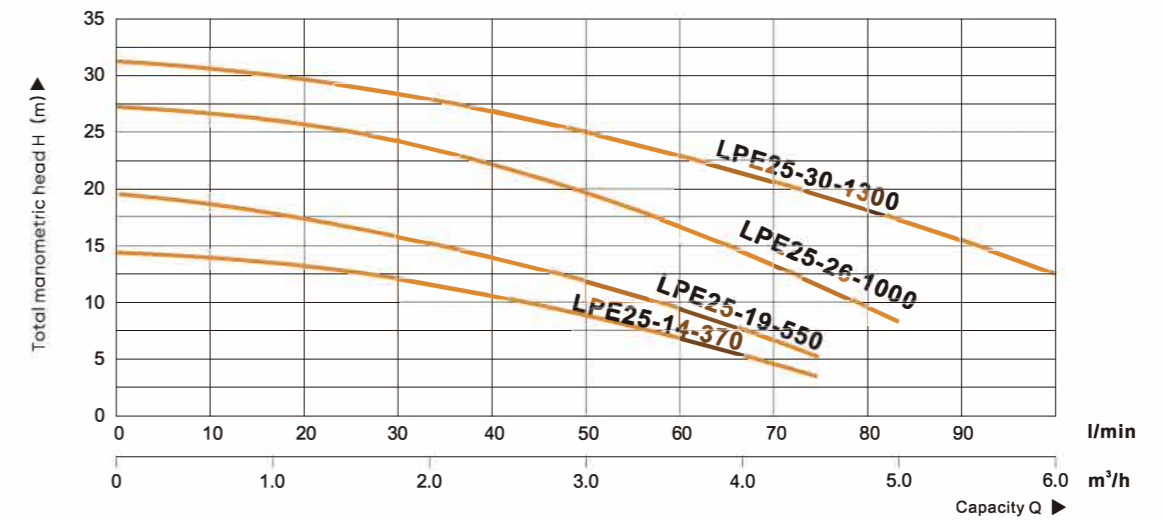
Creating The No.1 Hot Water Circulator Pump

LONKEY
浪奇水泵

Instrukcje



Graphs



型号 Model	进出口径 Pipe size	功率 Power [w]	最大流量 Max-flow [l/min]	最大扬程 Max-head[m]	重量 G.W [kg]
LPE25-14-370	G1", DN25mm	370	70	14	8
LPE25-19-550	G1", DN25mm	550	75	19	9.5
LPE25-26-1000	G1", DN25mm	1000	90	26	16
LPE25-30-1300	G1", DN25mm	1300	100	30	18

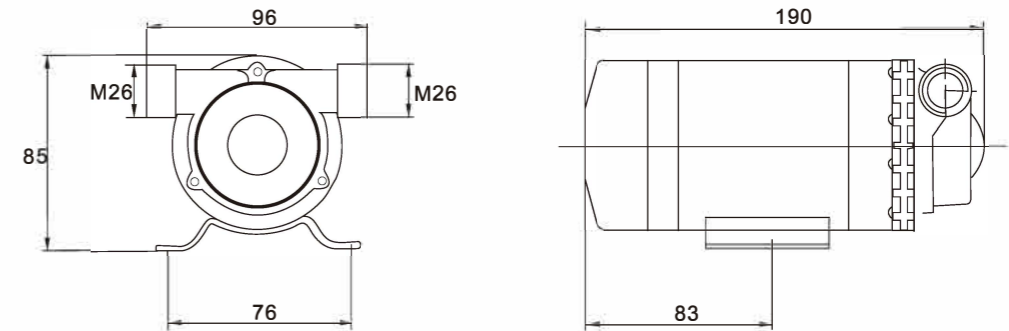
WZ/WBX Pompa automatycznego wspomagania



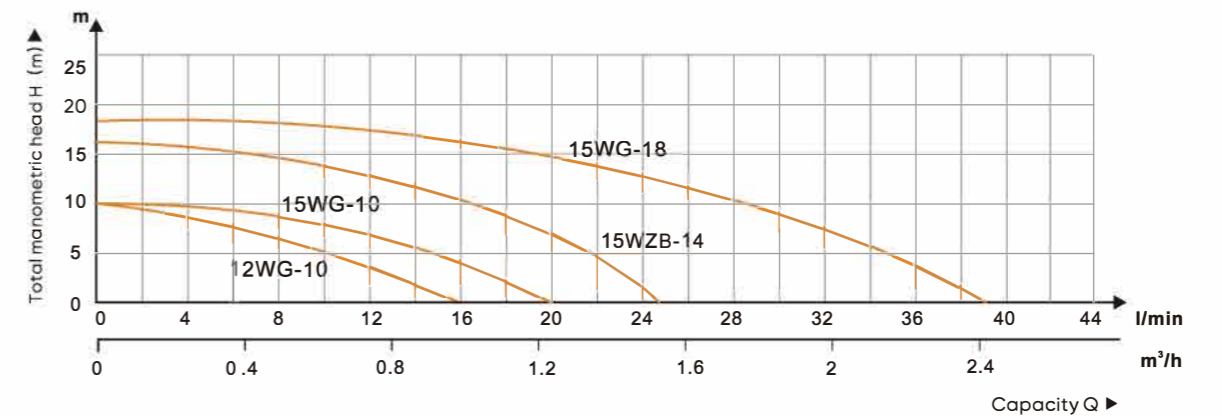
Creating The No.1 Hot Water Circulator Pump

LONKEY
浪奇水泵

Instrukcje



Wykresy



型号 Model	额定流量 Rated Capacity (l/min)	最大流量 Max Capacity (l/min)	额定扬程 Rated head (m)	最高扬程 Max Head (m)	额定功率 Rated Power (W)	额定电压 Rated Voltage (V)	转速 Speed (r/min)	频率 Frequency (Hz)	配管内径 Pipe Size (mm)	外形尺寸 Overall Dimention (mm)
12WG10-10	8	16	8	10	60	220	2800	50	12	95X103X200
15WG10-10	8	20	8	10	90	220	2800	50	15	95X103X200
12WZ10-10	8	20	8	10	90	220	2800	50	12	95X103X200
15WZ10-10	8	20	8	10	90	220	2800	50	15	95X103X200
15WGR10-10	8	20	8	10	90	220	2800	50	15	95X103X200
15WZR10-10	8	20	8	10	90	220	2800	50	15	95X103X200
15WBX10-10	8	20	8	10	80	220	2800	50	15	95X103X200
15WBX10-14	10	25	14	16	120	220	2800	50	15	112x130x185
15WBR10-14	10	25	14	16	120	220	2800	50	15	112x130x185
15WG-18	18	38	15	18	260	220	2800	50	18	112x155x215
18WZ-18	18	38	15	18	260	220	2800	50	18	112x155x215

LDC Pompa wspomagająca o zmiennej częstotliwości



Super moc



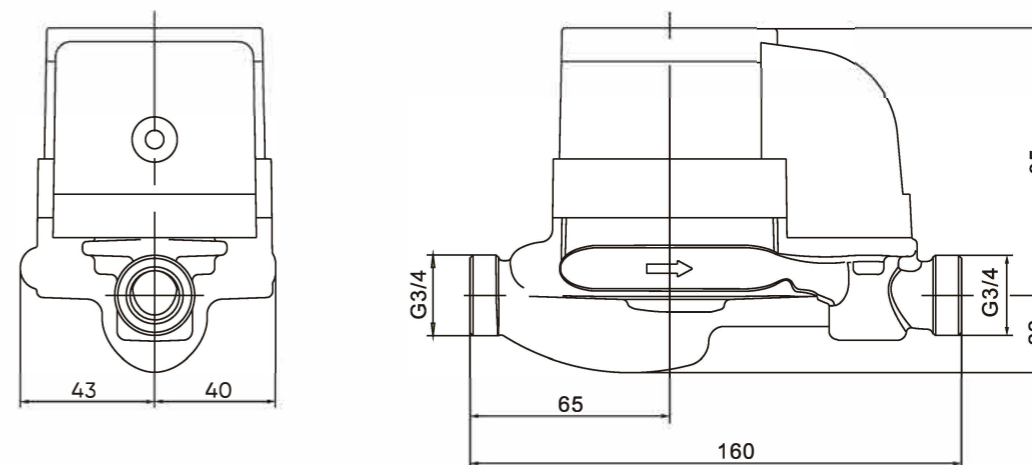
Niski dźwięk



Creating The No.1 Hot Water Circulator Pump

LONKEY
浪奇水泵

Instrukcje



型号 Model	进出口径 Pipe size	功率 Power [w]	最大流量 Max-flow [l/min]	最大扬程 Max-head [m]	电源 Power supply [V-A]
LDC15-16	DN15mm	100	30	16	DC24V-4.5A
LDC15-18	DN15mm	120	35	18	DC24V-5.0A
LDC15-21	DN15mm	150	40	21	DC24V-6.0A
LDC15-12B	DN15mm	45	12	12	DC24V-2.0A
LDC15-16B	DN15mm	55	14	16	DC24V-2.5A

LONKEY